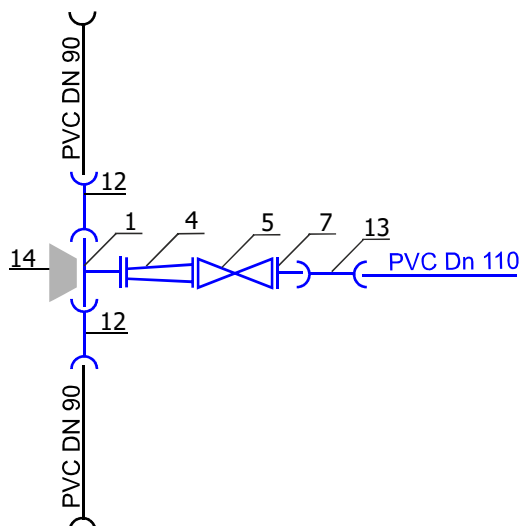
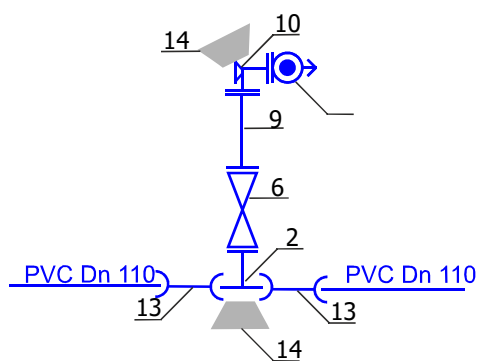


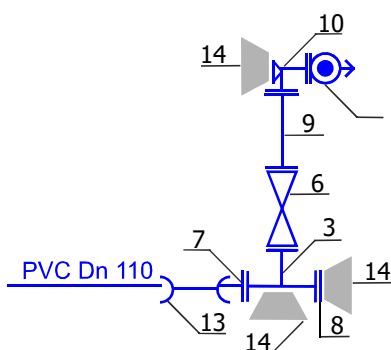
W1-Z



W2Hpn1, W3Hpn2



W4Hpn3



Lp	Nazwa	Jed.	Ilość
1	trójnik boso -kołnierzowy Dn 90/80	szt.	1
2	trójnik boso -kołnierzowy Dn 110/80	szt.	2
3	trójnik żel.kołnierzowy Dn 100/80	szt.	1
4	zweżka FFR 80/100	szt.	1
5	zasuwa miękouszczelniona Dn100	szt.	1
6	zasuwa miękouszczelniona Dn80	szt.	3
7	króciec jednokołnierzowy FW Dn 100	szt.	2
8	kołnierz ślepy Dn 100	szt.	1
9	króciec dwukoł.Dn 80, l=500 mm	szt.	3
10	kolano stopwe Dn 80	szt.	3
11	hydrant naddziemny Dn 80	szt.	3
12	nasuwka MMW PVC Dn 90	szt.	2
13	nasuwka MMW PVC Dn 110	szt.	6
14	blok oporowy	szt.	8
	łuk PVC Dn 22 st.	szt.	1
	łuk PVC Dn 11 st.	szt.	1
	rura PVC-U DN 110, PN10	mb.	329,23
	taśma ostrzegawcza+węzły	mb.	336,00

Lp. 11 - hydrant naddziemny z podwójnym zamknięciem i z zabezpieczeniem przed złamaniem

NAZWA OBIEKTU	Sieć wodociągowa i sanitarna			
ADRES OBIEKTU	Gołanice - dz. nr : 324/14, 363/4			
INWESTOR	Gmina Świąciechowa ul. Ułańska 4, 64 - 115 Świąciechowa			
PRZEDMIOT RYSUNKU	Schematy węzłów wodociągowych			Skala -
DATA: 02/2025	Imię i nazwisko	Nr uprawnień	Podpis	Nr rys.
Projektant	mgr inż.Stanisław Kłosiński	WKP/0271/PWOS/06 spec. inżynieria sanitarna		4
Asyst.Projektanta	inż. Andrzej Kielański	888/86/Lo spec. wodno-melioracyjna		